






# Puzzle

Informationen für Lehrpersonen



1/4

## 3 – Puzzle

<p>Arbeitsauftrag</p> 	<p>Die SuS setzen ein Puzzle zusammen. Als Bild ergibt sich eine Abbildung des Ohres. Danach sollen sie das Kreuzworträtsel lösen.</p>
<p>Ziel</p> 	<p>Die SuS repetieren das Gelernte von Thema zwei mit einer spielerischen Aufgabe: Puzzle und Kreuzworträtsel.</p>
<p>Material</p> 	<p>Puzzle, Arbeitsblatt</p>
<p>Sozialform</p> 	<p>PA</p>
<p>Zeit</p> 	<p>15'</p>

Zusätzliche  
Informationen:

- Die SuS können in einer Partnerarbeit auch selbst ein Puzzle basteln, das sie dann untereinander austauschen können.
- Bildmaterial zu finden unter:  
[http://commons.wikimedia.org/wiki/File:Anatomy\\_of\\_the\\_Human\\_Ear\\_de.svg](http://commons.wikimedia.org/wiki/File:Anatomy_of_the_Human_Ear_de.svg)

# Puzzle

Arbeitsmaterial



2/4



Schreibe die gesuchten Wörter in die Felder des Kreuzworträtsels.

## Ein Kreuzworträtsel zum Ohr

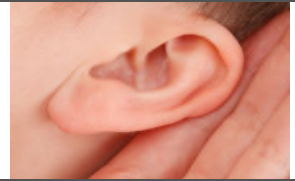
1. Durch diese Röhre gelangt der Ton ins Ohr.
2. Liegt zwischen Aussenohr und Mittelohr.
3. Führt Töne zum Gehirn.
4. Dieses Gehörknöchelchen heisst gleich wie ein Werkzeug zum Nägel einschlagen.
5. Dieses Gehörknöchelchen brauchen auch Reiter.
6. Höhle, in der die Gehörknöchelchen liegen.
7. Gehörknöchelchen zwischen Hammer und Steigbügel.
8. Sie fangen Töne wie Trichter ein.
9. Ort des Ohres, in dem Töne wahrgenommen werden.

1.											
2.											
3.											
4.											
5.											
6.											
7.											
8.											
9.											

Lösungswort: \_\_\_\_\_

# Puzzle

Lösungsvorschlag



3/4

## Lösungsvorschlag

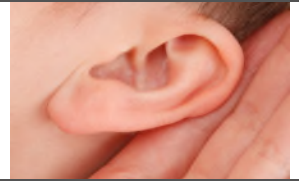
### Kreuzwörterrätsel

1.	G	E	H	O	E	R	G	A	N	G		
2.	T	R	O	M	M	E	L	F	E	L	L	
3.	H	Ö	R	N	E	R	V					
4.	H	A	M	M	E	R						
5.	S	T	E	I	G	B	U	E	G	E	L	
6.	P	A	U	K	E	N	H	O	E	H	L	E
7.	A	M	B	O	S	S						
8.	O	H	R	M	U	S	C	H	E	L		
9.	H	O	E	R	S	C	H	N	E	C	K	E

Lösungswort: **GERAEUSCH**

# Puzzle

Lösungsvorschlag



4/4

